

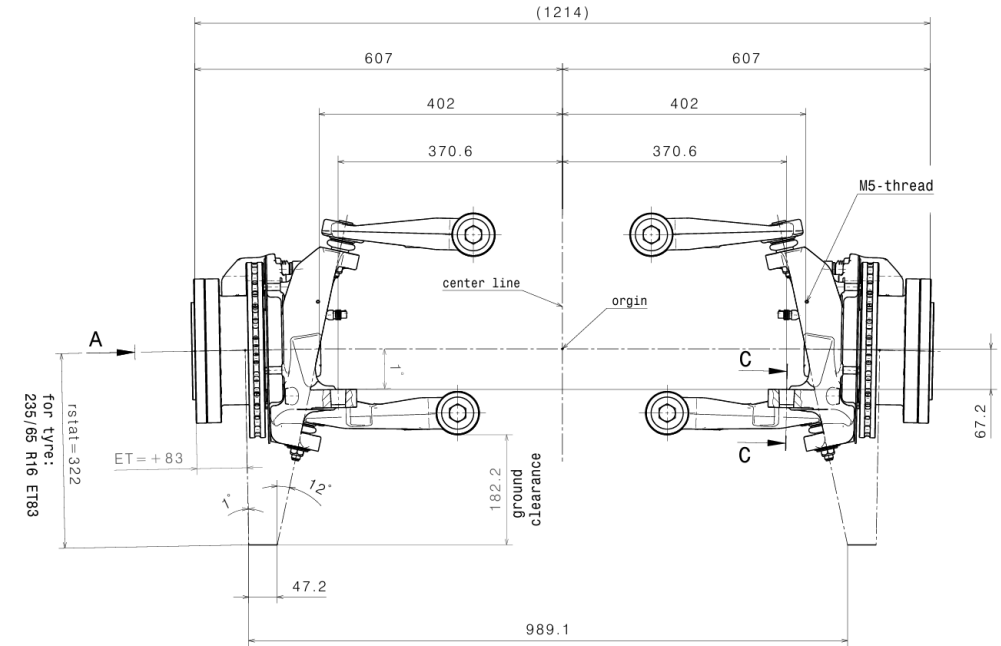


# Einzelradaufgehängte Lenkachse 2,7t



## Einzelradaufgehängte Lenkachse für kompakte Kommunalfahrzeuge

Mit einem definierten Flanschabstand von 1.214 mm und einer zulässigen Höchstgeschwindigkeit von bis zu 62 km/h liefert CLAAS Industrietechnik eine äußerst komfortable Lenkachse für Kommunalfahrzeuge, die mit einem Lenkzylinder ausgerüstet ist.

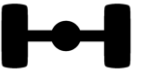


### Allgemeine Achs-Parameter

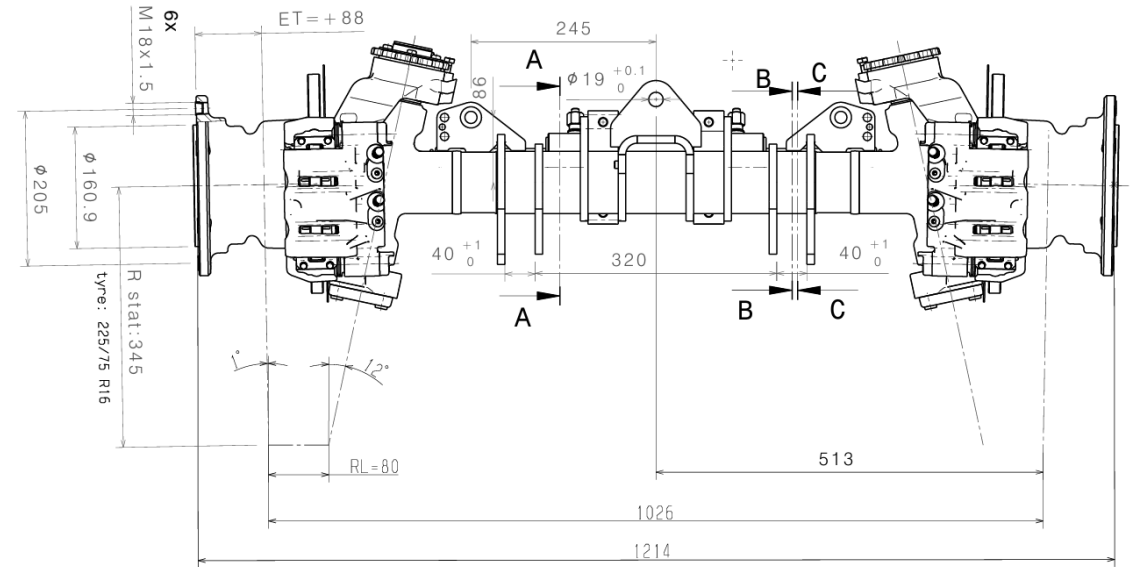
Gewicht	135 kg
max. zulässige Achslast	2.700 kg
Höchstgeschwindigkeit	62 km/h
Maximaler Lenkwinkel	38°
Vorspur	2,0 mm
Sturz	1°
Spreizung	12°
Nachlauf	5°

### Technische Daten

Radbremsmoment bei $p_{b, max}$	$M_{Rad} = 3.806 \text{ Nm}$
zul. Einfederung der Achse	$Z_{max} = + 50,0 \text{ mm}$
	$Z_{min} = - 50,0 \text{ mm}$
max. Bremsdruck	$p_{b, max} = 125 \text{ bar}$
max. Lenkdruck	$p_{l, max} = 150 \text{ bar}$



# Lenkachse für Kommunalfahrzeuge 2,45t



## Lenkachse für kompakte Kommunalfahrzeuge

Mit einem definierten Flanschabstand von 1.214 mm und einer zulässigen Höchstgeschwindigkeit von bis zu 60 km/h liefert CLAAS Industrietechnik eine robuste Lenkachse mit kundenspezifisch geschweißtem Achskörper für Kommunalfahrzeuge.

Die Achse ist mit einem Lenkzylinder, Lenkwinkelsensor, Bremsscheiben und hydraulischen Bremssätteln ausgestattet.

### Allgemeine Achs-Parameter

Gewicht	140 kg
max. zulässige Achslast	2.300 kg
Höchstgeschwindigkeit	60 km/h
Maximaler Lenkwinkel	25°

### Technische Daten

Radbremsmoment bei $p_{b, \max}$	$M_{\text{Rad}} = 3.000 \text{ Nm}$
max. Bremsdruck	$p_{b, \max} = 100 \text{ bar}$



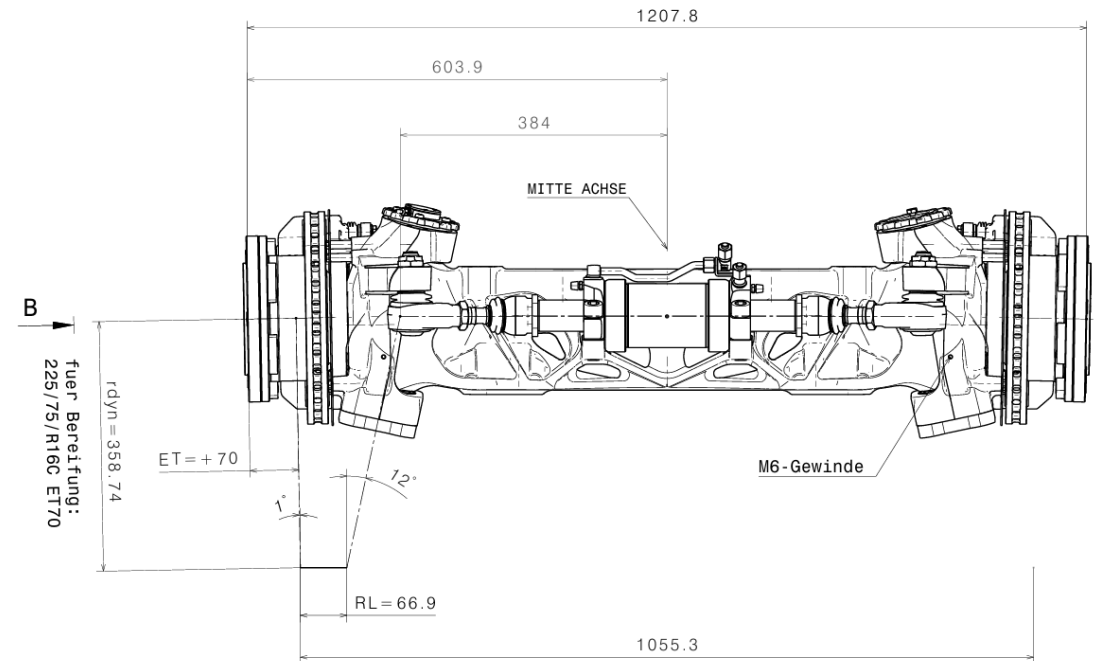
# Lenkachse für Kommunalfahrzeug 3,2t



## Lenkachse für kompakte Kommunalfahrzeuge

Mit einem definierten Flanschabstand von 1.207,8 mm und einer zulässigen Höchstgeschwindigkeit von bis zu 62 km/h liefert CLAAS Industrietechnik eine robuste gewichtsoptimierte Lenkachse für Kommunalfahrzeuge.

Die Achse ist mit einem Lenkzylinder, Lenkwinkelsensor, innenbelüfteten Brems scheiben und hydraulischen Brems sät teln ausgestattet.



Allgemeine Achs-Parameter	
Gewicht	189 kg
max. zulässige Achslast	3.200 kg
Höchstgeschwindigkeit	62 km/h
Maximaler Lenkwinkel	35,77°
Vorspur	2 mm
Sturz	1°
Spreizung	12°
Nachlauf	5°

Technische Daten	
Radbremsmoment bei $p_{b, max}$	$M_{Rad} = 5.265 \text{ Nm}$
max. Bremsdruck	$p_{b, max} = 125 \text{ bar}$
Lenksystemdruck	$p_{l, max} = 150 \text{ bar}$