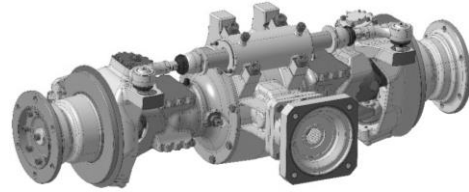


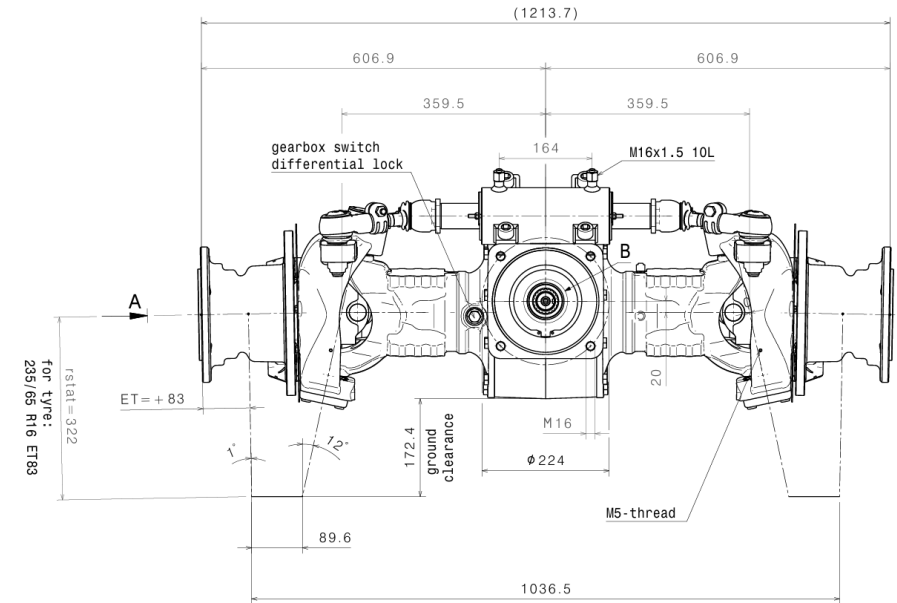


Lenktriebachse für Kommunalfahrzeuge 3,3t



Lenktriebachse für kompakte Kommunalfahrzeuge

Mit einem definierten Flanschabstand von 1.213,7 mm und einer zulässigen Höchstgeschwindigkeit von bis zu 62 km/h liefert CLAAS Industrietechnik eine robuste Lenktriebachse für Kommunalfahrzeuge. Die Achse ist mit einem Lenkzylinder, hydraulischen Bremssätteln und einer Lamellenparkbremse ausgerüstet, die sowohl für hydrostatische Fahrtriebe als auch für elektrische Antrieb geeignet ist.



Allgemeine Achs-Parameter

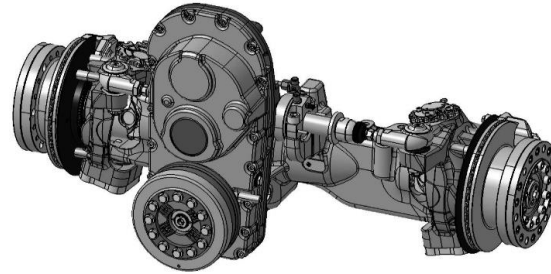
Gewicht	225 kg
max. zulässige Achslast	3.300 kg
Höchstgeschwindigkeit	62 km/h
max. Lenkwinkel	32,7°
Vorspur	0,5 mm
Sturz	1°
Spreizung	12°
Nachlauf	5°

Technische Daten

Übersetzung	$i = 5,875$
max. Eingangsmoment	$M_{\text{ein}} = 1.000 \text{ Nm}$
Übersetzung VTG*KG	$i_{\text{VTG*KG}} = 5,102$
max. Eingangsdrehzahl	$n_{\text{ein}} = 2.800 \text{ 1/min}$
Radbremsmoment bei $p_{\text{b, max}}$	$M_{\text{Rad}} = 2.665 \text{ Nm}$
max. Bremsdruck	$p_{\text{b, max}} = 125 \text{ bar}$
max. Lenkdruck	$p_{\text{l, max}} = 150 \text{ bar}$
Ölmenge	$V_{\text{oil}} = 4,4\text{l}$ (Shell Spirax MB90)



Lenktriebachse für Kommunalfahrzeuge 3,2t



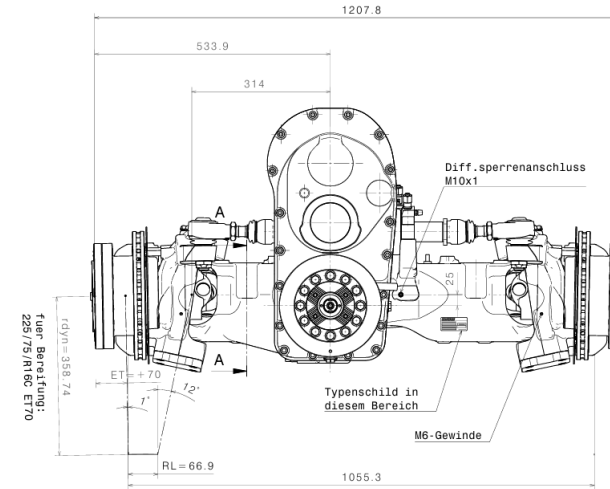
Lenktriebachse für kompakte Kommunalfahrzeuge

Mit einem definierten Flanschabstand von 1.207,8 mm und einer zulässigen Höchstgeschwindigkeit von bis zu 62 km/h liefert CLAAS Industrietechnik eine robuste Lenktriebachse für Kommunalfahrzeuge. Die Achse ist mit einem Lenkzylinder, Lenkwinkelsensor, innenbelüfteten Brems scheiben, hydraulischen Brems sät teln und einem Verteilergetriebe mit optionalem Kriechganggetriebe ausgerüstet, das das Fahren und Arbeiten bei ganz kleinen Fahrgeschwindigkeiten (z.B. Schneefräsen) ermöglicht. Optional ist diese Lenktriebachse mit einer Differentialsperre lieferbar.

Allgemeine Achs-Parameter

Gewicht (ohne Getriebeöl)	325 kg
max. zulässige Achslast	3.200 kg
Höchstgeschwindigkeit	62 km/h
Maximaler Lenkwinkel	35,54°
Vorspur	0,5 mm
Sturz	1°
Spreizung	12°
Nachlauf	5°

www.component-business.claas.com



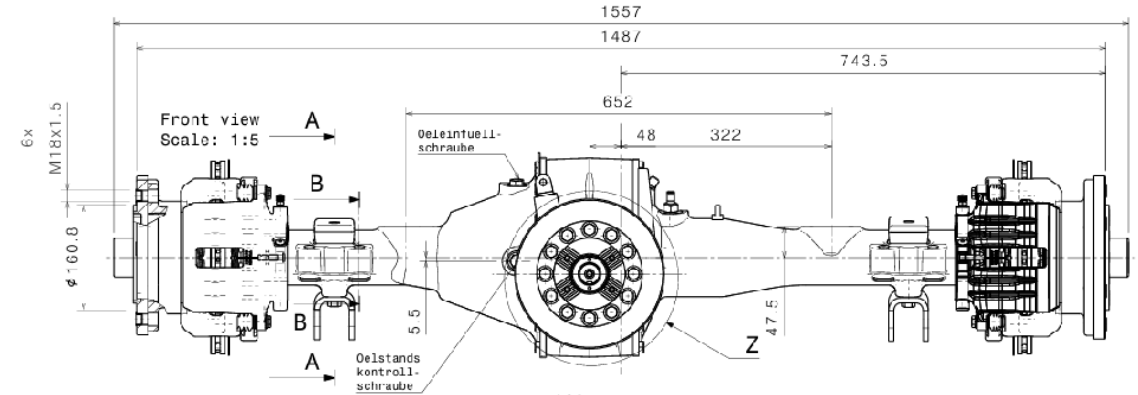
Technische Daten

Übersetzung VTG	$i_{VTG} = 2,273$
max. Eingangsmoment bei i_{VTG}	$M_{ein} = 610 \text{ Nm}$
Übersetzung VTG*KG	$i_{VTG*KG} = 5,102$
max. Eingangsmoment bei i_{VTG*KG}	$M_{ein} = 413 \text{ Nm}$
max. Eingangsdrehzahl	$n_{ein} = 6.800 \text{ 1/min}$
Übersetzung HA	$I_{HA} = 4,778$
Radbremsmoment bei $p_{b, max}$	$M_{Rad} = 3.806 \text{ Nm}$
max. Bremsdruck	$p_{b, max} = 125 \text{ bar}$
Ölmenge	$V_{oil} = 2,9 \text{ l HA} + 0,9 \text{ l VTG (SYN FE 75W90)}$
Differential-Schalt druck	$p_{d, min} = 12 \text{ bar} / p_{d, max} = 30 \text{ bar}$
Lenksystem druck	$p_{b, max} = 150 \text{ bar}$

CLAAS



Triebachse für Kommunalfahrzeuge 3,8t



Triebachse für schwere Kommunalfahrzeuge

Mit einem definierten Flanschabstand von 1.487 mm und einer zulässigen Höchstgeschwindigkeit von bis zu 110 km/h liefert CLAAS Industrietechnik eine robuste Triebachse für Kommunalfahrzeuge.

Die Achse ist mit innenbelüfteten Bremscheiben, hydraulischen Bremszylindern, einer Haltebremse (Trommelbremse) und optional mit einer Differentialsperre ausgerüstet.

Allgemeine Achs-Parameter

Gewicht	188 kg
max. zulässige Achslast	3.800 kg
Höchstgeschwindigkeit	110 km/h

Technische Daten

Übersetzung	$i = 5,875$
max. Eingangsdrehmoment	$M = 2.000 \text{ Nm}$
max. Eingangsdrehzahl	$n = 5.200 \text{ 1/min}$
Radbremsmoment	2.699 Nm bei 100 bar
Öleinfüllmenge	ca. 4,5 l
Ölsorte	API-GL-5-90 MIL-L-2105 B
Differentialsperre	$p_{\text{max}} = 100 \text{ bar}$
Einschaltdruck	$p = 20 \text{ bar}$



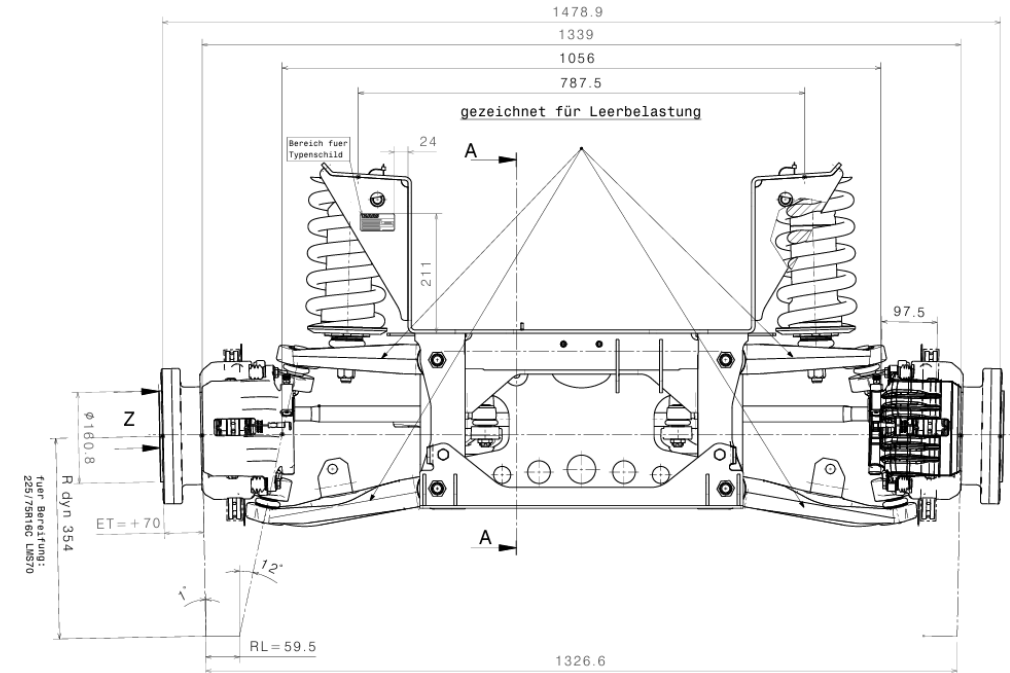
Lenk- und Lenktriebachse für Kommunalfahrzeuge 2,7t



Lenk- bzw. Lenktriebachse für schwere Kommunalfahrzeuge

Mit einem definierten Flanschabstand von 1.478,9 mm und einer zulässigen Höchstgeschwindigkeit von bis zu 100 km/h liefert CLAAS Industrietechnik eine robuste und äußerst komfortable Lenktriebachse für Kommunalfahrzeuge.

Die Achse ist mit innenbelüfteten Brems Scheiben, hydraulischen Brems sät teln und mit Federn und Dämpfern ausgerüstet.



Allgemeine Achs-Parameter

Gewicht (ohne Transporttasche)	271 kg
max. zulässige Achslast	2.700 kg
Höchstgeschwindigkeit	100 km/h
Maximaler Lenkwinkel	40°

Technische Daten

Radbremsmoment	2.699 Nm bei 100 bar
zul. Einfederung der Achse	min. - 40 mm (entspr. 505,71 mm Stossd.länge)
	max. + 60 mm (entspr. 450,53 mm Stossd.länge)