

# Mobilbaukasten Hydraulik



**Modular. Mobilbaukasten:**  
 Kennzeichnend für den Mobilbaukasten ist die Kombinationsmöglichkeit der verschiedenen CLAAS-Ventilbaureihen – der Cartridge-Ventilbaureihen CL03, CL04 und CL05, sowie der CL06-LS-Wegeventilscheiben. Bei Bedarf bieten wir, basierend auf unserer langjährigen Erfahrung, die Möglichkeit, diese modularen Blöcke um individuelle

Funktionen zu erweitern oder sie an besondere Einbausituationen anzupassen. Die Baukastenstruktur ermöglicht es uns, Ihnen maßgeschneiderte Lösungen für Ihre Anwendungen zu schaffen. Hochwertige Komponenten und eine 100% Prüfung aller Cartridges gewährleisten einen zuverlässigen Betrieb ihrer Maschinen.



CL03/CL04

CL05

CL06

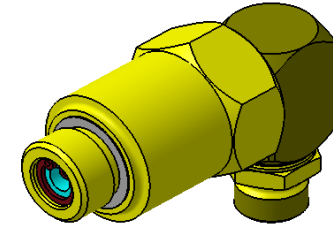
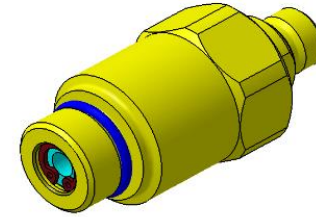
ND35



	CL03	CL04	CL05	CL06	ND35
Ventilart	Cartridge-Ventile			Wegeventilscheiben	Niederdruck Sitzventil
Nennvolumenstrom	20 l/min	50 l/min	70 l/min	40 (100) l/min	15 l/min
Druck	210/270 bar	350 bar	270 (350) bar	350 bar	35 bar
Erweiterungsmöglichkeit	Schraube-in-Schraube-System	Schraube-in-Schraube-System	[-]	[-]	[-]
Eigenschaften	El. Sitz-Schaltventile <ul style="list-style-type: none"> <li>• 2/2-Wege doppeldicht</li> <li>• 2/2-Wege einfachdicht</li> <li>• 3/2-Wege</li> <li>• Druckregelventile</li> <li>• Sperrventile</li> <li>• Kundenspezifische Sonderfunktionen</li> <li>• Wegeventilscheiben, flanschbar</li> </ul>	El. Sitz-Schaltventile <ul style="list-style-type: none"> <li>• 2/2-Wege doppeldicht (direktgesteuert bis zu 70 l/min)</li> <li>• 3/2-Wege</li> <li>• Proportional-Schieberventile</li> <li>• Sperrventile</li> <li>• Druckregelventile</li> <li>• Stromregelventile</li> <li>• Druckbegrenzungsventile</li> <li>• Kundenspezifische Sonderfunktionen</li> </ul>	El. Schieberventile <ul style="list-style-type: none"> <li>• 4/2-Wege</li> <li>• Sperrventile</li> <li>• Kundenspezifische Sonderfunktionen</li> </ul>	LS-Ventilbaukasten aus Wegeventilscheiben, sowie Eingangs- und Endplatten <ul style="list-style-type: none"> <li>• Open Center und Closed Center Eingangsscheiben</li> <li>• Direkt gesteuert bis 40l/min</li> <li>• Vorgesteuert bis 100l/min</li> <li>• Lastenunabhängig</li> <li>• Sekundärfunktionen flanschbar</li> <li>• Adapterplatten für Kombination mit CL03/04-Funktionen</li> </ul>	El. Sitz-Schaltventile <ul style="list-style-type: none"> <li>• 3/2-Wege</li> <li>• Weichschaltende „quasiproportionale“ Variante für Kuppelfunktionen</li> <li>• 1-fach bis 8-fach 3/2-Wege, erweiterbar</li> <li>• Kombinationsblöcke mit DBV oder Druckreduzierungs-funktion</li> </ul>



# Drehdurchführung



## Verbindet. Übertragung hydraulischer Leistung auf rotierende Maschinenteile

Die kompakten Drehdurchführungen zeichnen sich durch Leckagefreiheit bei Drehzahlen bis zu 2100 1/min aus. Das Einsatzspektrum reicht von Niederdruck- bis hin zu 210bar Mitteldruckanwendungen. Typische Anwendungsfelder sind das Schalten von Kupplungen und das Verstellen von Variatoren. Um unterschiedlichsten Bauraumsituationen gerecht zu werden, sind Gehäuse mit verschiedenen Einschraubgewinden sowie Hydraulikanschlüsse für axiale und radiale Anschlusslagen verfügbar. Die Drehdurchführung mit einem maximalen freien Durchlass mit 2,5mm Durchmesser kann auch die Funktion eines Drosselventils übernehmen. Es können dazu unterschiedliche Drosselquerschnitte bis hinab zu 1,0mm Durchmesser gewählt, oder ein Drossel-RV integriert werden.

Gehäuse	Zapfen	Anschluss
M20x1,5-ED	Axial	Ø2,0
<b>M22x1,5-OR</b>		- 12L
M30x2-OR	Radial	<b>Ø2,5</b>
<b>M33x2-OR</b>		- 8L
Sonder (auf Anfrage)		Ø1,0
		Ø1,3
	Ø2,0	10L
	<b>Ø2,5</b>	8L
		Drosselrückschlagventil-8L Adapter M14x1,5 ISO 6149-1